

INFORME TÉCNICO

# DIARIO Nº 032

El IDEAM comunica al Sistema Nacional de Gestión del Riesgo (SNGR) y al Sistema Nacional Ambiental (SINA).

Bogotá D. C.

Viernes 01 de febrero de 2019.

Hora de actualización:

01:00 p.m.



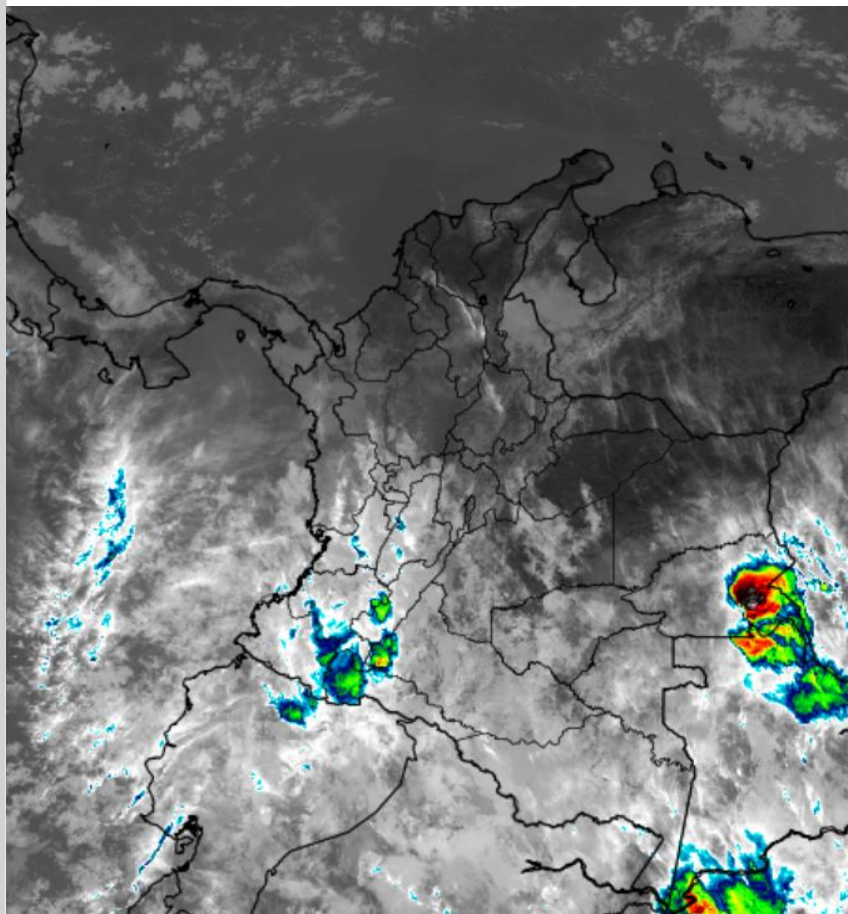
## CONDICIONES HIDROMETEOROLÓGICAS ACTUALES

En las últimas horas se han dado lluvias acompañadas en algunos casos de actividad eléctrica en áreas de Putumayo, Caquetá, Huila, Guainía y de menor intensidad en sectores de Nariño y Cauca. El resto del territorio nacional con nubosidad variable y predominio de tiempo seco.

Para las próximas 24 horas se estiman lluvias de mayor volumen en zonas de la regiones Pacífica y Amazónica. Precipitaciones de menor intensidad en el centro y sur de la región Andina en áreas de Santander, Boyacá, Cundinamarca, Antioquia, Tolima y Huila. Y por el contrario, en las regiones Caribe y Orinoquia continuarán las condiciones secas.

## IMAGEN SATELITAL

Canal Infrarrojo - GOES 16 | 01 de febrero de 2019 | 09:15 a. m.



Consulte todos los días el pronóstico del tiempo y las alertas hidrometeorológicas vigentes del **IDEAM**, en un formato de calidad. Alrededor de las 7:30 a. m. está a disposición del público en [www.ideam.gov.co](http://www.ideam.gov.co).

Se puede ver también en dispositivos móviles **AQUÍ**





# LO MÁS DESTACADO

## LLUVIAS REGISTRADAS EN LAS ÚLTIMAS 24 HORAS

- Aumento moderado de las precipitaciones en las últimas 24 horas, las cuales se concentraron en áreas localizadas en las regiones Pacífica y Amazónica y sur de la Andina. El mayor volumen de precipitación registrado fue en el municipio de **San José del Fragua (Caquetá)**, con **272,7 mm**.

## ALERTA ROJA

- Por alta posibilidad de ocurrencia de incendios de la cobertura vegetal en zonas de bosques, cultivos y pastos localizadas en departamentos de Atlántico, Bolívar, Cesar, Córdoba, La Guajira, Magdalena y Sucre, en la región Caribe; Antioquia, Boyacá, Cundinamarca y Santander, en la Andina y Arauca, Casanare y Vichada, en la región Orinoquia.
- Por posibilidad alta de deslizamientos de tierra detonados por lluvias en sectores inestables o de alta pendiente localizados en Huila, Caquetá y Putumayo.

## ALERTA NARANJA

- Por mediana posibilidad de deslizamientos de tierra detonados por lluvias en sectores inestables o de alta pendiente localizados en departamentos de las siguientes regiones: Andina, Pacífica, Orinoquia y Amazonia.
- Probabilidad de crecientes súbitas del río Mira y en las corrientes vertientes al océano Pacífico.

## ALERTA AMARILLA

- Por niveles altos en algunas corrientes de los siguientes departamentos: Caquetá, Chocó, Cauca, Valle del Cauca, Nariño, Caquetá y Putumayo.
- Por baja posibilidad de deslizamientos de tierra en sectores inestables o de alta pendiente, localizados en departamentos de las siguientes regiones: Andina, Pacífica, Orinoquia y Amazonia.
- Por oleaje y viento en el mar Caribe colombiano.

## PARA TENER EN CUENTA

- Niveles bajos en el río Magdalena, con valores en el rango de los promedios medios a bajos, en el tramo comprendido entre Barrancabermeja (Santander) y Puerto Wilches (Santander).



# PRONÓSTICO CONDICIONES METEOROLÓGICAS ESPECIALES

## ÁREA DEL VOLCÁN GALERAS

Predominarán las condiciones cubiertas con precipitaciones entre ligeras y moderadas. No se descarta la posibilidad de actividad eléctrica.

EL SERVICIO GEOLÓGICO COLOMBIANO reporta en nivel AMARILLO (III): CAMBIOS EN EL COMPORTAMIENTO DE LA ACTIVIDAD VOLCÁNICA. Lat: 155 Lon: -77.37

ELEVACIÓN (pies)	DIRECCIÓN	VELOCIDAD	
		NUDOS	Km/h
10.000	ESTE-SURESTE	0 - 5	0 - 9
18.000	ESTE	10 - 15	18 - 27
24.000	NORTE	15 - 20	27 - 37
30.000	NORTE	5 - 10	9 - 18

## ÁREA DEL VOLCÁN NEVADO DEL HUILA

Durante de la jornada se pronostican condiciones nubosas con lluvias de variada intensidad con probabilidad de actividad eléctrica.

EL SERVICIO GEOLÓGICO COLOMBIANO reporta en nivel AMARILLO (III): CAMBIOS EN EL COMPORTAMIENTO DE LA ACTIVIDAD VOLCÁNICA. Lat: 2.82 Lon: -76.05

ELEVACIÓN (pies)	DIRECCIÓN	VELOCIDAD	
		NUDOS	Km/h
10.000	ESTE-SURESTE	0 - 5	0 - 9
18.000	ESTE	10 - 15	18 - 27
24.000	NORTE-NORESTE	15 - 20	27 - 37
30.000	NORTE-NOROESTE	5 - 10	9 - 18

## ÁREA DEL VOLCÁN CERRO MACHÍN

Durante la jornada se pronostican condiciones nubosas con lloviznas intermitentes

EL SERVICIO GEOLÓGICO COLOMBIANO reporta en nivel AMARILLO (III): CAMBIOS EN EL COMPORTAMIENTO DE LA ACTIVIDAD VOLCÁNICA. Lat: 4.82 Lon: -75.32

ELEVACIÓN (pies)	DIRECCIÓN	VELOCIDAD	
		NUDOS	Km/h
10.000	ESTE-SURESTE	0 - 5	0 - 9
18.000	ESTE	5 - 10	9 - 18
24.000	NORTE-NORESTE	15 - 20	27 - 37
30.000	NOROESTE	20 - 25	37 - 46

## ÁREA DEL VOLCÁN NEVADO DEL RUIZ

En el área se advierte abundante nubosidad durante la jornada con baja probabilidad de precipitaciones al final de la tarde y por la noche.

EL SERVICIO GEOLÓGICO COLOMBIANO reporta en nivel AMARILLO (III): CAMBIOS EN EL COMPORTAMIENTO DE LA ACTIVIDAD VOLCÁNICA. Lat: 0.81 Lon: -77.93 Lat: 0.76 Lon: -77.95

ELEVACIÓN (pies)	DIRECCIÓN	VELOCIDAD	
		NUDOS	Km/h
10.000	ESTE-SURESTE	0 - 5	0 - 9
18.000	ESTE	10 - 15	18 - 27
24.000	NORTE-NORESTE	15 - 20	27 - 37
30.000	ESTE	25 - 30	46 - 55

## ÁREA DEL COMPLEJO VOLCÁNICO CHILES-CERRO NEGRO DE MAYASQUER

Cielo entre parcialmente cubierto y cubierto con lloviznas/lluvias ligeras a diferentes horas.

EL SERVICIO GEOLÓGICO COLOMBIANO reporta en nivel AMARILLO (III): CAMBIOS EN EL COMPORTAMIENTO DE LA ACTIVIDAD VOLCÁNICA. Lat: 0.81 Lon: -77.93 Lat: 0.76 Lon: -77.95

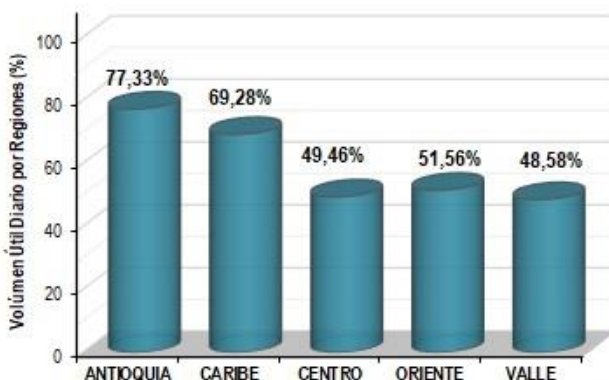
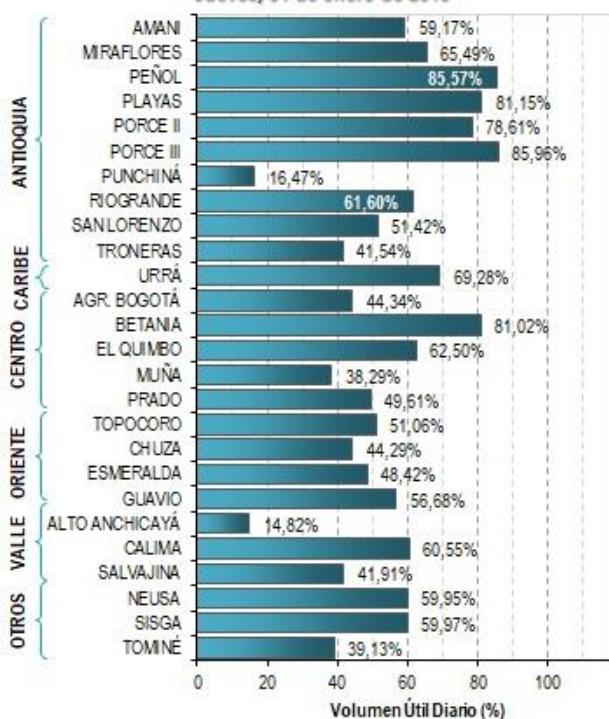
ELEVACIÓN (pies)	DIRECCIÓN	VELOCIDAD	
		NUDOS	Km/h
10.000	OESTE-SUROESTE	0 - 5	0 - 9
18.000	ESTE	10 - 15	18 - 27
24.000	NORTE-NORESTE	15 - 20	27 - 37
30.000	NORTE-NORESTE	5 - 10	9 - 18

# ESTADO DE LOS EMBALSES

A continuación se relaciona el volumen útil diario de los principales embalses del país (expresado en porcentaje), de acuerdo con la información reportada por XM S.A. E.S.P en la siguiente dirección electrónica: <http://ido.xm.com.co/ido/SitePages/hidrologia.aspx?q=reservas>

## VOLUMEN ÚTIL DIARIO EN LOS PRINCIPALES EMBALSES DEL PAÍS

Jueves, 31 de enero de 2019



Para estar informado diariamente de lo que pasa con el **pronóstico del tiempo y las alertas**.

Síguenos en Twitter  
**@IDEAMColombia**



## PRECIPITACIONES

A continuación se relacionan los municipios donde en las últimas 24 horas se registraron precipitaciones iguales o superiores a 20.0 mm.

Se aclara que las precipitaciones indicadas en los municipios, realmente corresponden a aquellos puntos en los cuales el IDEAM tiene estaciones de monitoreo, pero no necesariamente quiere decir que el dato corresponda a las lluvias que se presentaron directamente sobre el área urbana en donde se concentra la mayor población. En ocasiones la estación sobre la cual se destaca el mayor valor de precipitación, a pesar de pertenecer al municipio, puede quedar alejada del centro poblado principal.

DEPARTAMENTO	MUNICIPIO
<b>CAQUETA</b>	<b>San José Del Fragua (127,7)</b> , Belén De Los Andaquíes (92), Solano (36),
<b>CAUCA</b>	Puerto Tejada (40),
<b>CUNDINAMARCA</b>	Nocaima (55,8), Pandi (37),
<b>HUILA</b>	Neiva (80), Yaguará (41), Neiva (34,6), Yaguará (34), Nátaga (32),
<b>PUTUMAYO</b>	Mocoa (106,5), Villagarzón (60), San Miguel (40,6),
<b>VAUPES</b>	Mitú (41),



Para estar informado diariamente de lo que pasa con el **pronóstico del tiempo y las alertas.**

Síguenos en Twitter  
**@IDEAMColombia**



## TEMPERATURAS MÁXIMAS

A continuación se relacionan los municipios donde en las últimas 24 horas se registraron temperaturas iguales o superiores a 35.0 °C.

Se aclara que las temperaturas indicadas en los municipios, realmente corresponden a aquellos puntos en los cuales el IDEAM tiene estaciones de monitoreo, pero no necesariamente quiere decir que el dato corresponda a las temperaturas que se presentaron directamente sobre el área urbana en donde se concentra la mayor población. En ocasiones la estación sobre la cual se destaca el mayor valor de temperatura, a pesar de pertenecer al municipio, puede quedar alejada del centro poblado principal.

DEPARTAMENTO	MUNICIPIO
<b>ANTIOQUIA</b>	Valparaíso (38),
<b>ARAUCA</b>	Arauca (35,7),
<b>BOLIVAR</b>	Zambrano (36,8), María La Baja (36,2), María La Baja (35,6), Magangue (35,2),
<b>CASANARE</b>	Trinidad (35), Villanueva (35), Orocué (35),
<b>CESAR</b>	Bosconia (37,8), Agustín Codazzi (35,4), Agustín Codazzi (35,4),
<b>CORDOBA</b>	Montería (35,4), Ciénaga De Oro (35,3), Chima (35,2),
<b>HUILA</b>	Villavieja (36,4),
<b>META</b>	Barranca De Upia (36,6), Cumaral (35,4), San Carlos de Guaroa (35,4), Villavicencio (35),
<b>SANTANDER</b>	Capitanejo (36),
<b>TOLIMA</b>	<b>Ambalema (38,2)</b> , Flandes (36,2), Guamo (35,6), Prado (35,4), Saldaña (35),
<b>VICHADA</b>	Puerto Carreño (36,6), Cumaribo (36,2),



# PRONÓSTICO METEOROLÓGICO



Viernes 01 y Sábado 02 de febrero de 2019

REGIÓN	PRONÓSTICO
<b>SABANA DE BOGOTÁ</b>	<p><b>VIERNES</b> Para la tarde, cielo parcial a mayormente cubierto con lluvias y/o lloviznas en sectores del oriente y norte de la Capital. Probabilidad de precipitaciones ligeras en el occidente de la sabana. Durante la noche se se prevén algunas lloviznas en el sur de la ciudad.</p> <p><b>SÁBADO</b> Se estima cielo con nubosidad variada y con probabilidad de lloviznas en las horas de la mañana y de la tarde.</p>
<b>CARIBE</b>	<p><b>VIERNES</b> Durante las horas de la tarde se prevé se sigan registrando condiciones secas en amplios sectores de la región. Tiempo seco en amplios sectores de la región en las horas de la noche. No se descartan lloviznas en el sur de Bolívar.</p> <p><b>SÁBADO</b> Se estima se sigan registrando condiciones de tiempo seco en gran parte de la región.</p>
<b>ARCHIPIÉLAGO DE SAN ANDRÉS, PROVIDENCIA Y SANTA CATALINA</b>	<p><b>VIERNES</b> Para la tarde se mantendrán las condiciones secas en el archipiélago. En la noche se prevé cielo con nubosidad variable y con tiempo seco.</p> <p><b>SÁBADO</b> Se advierten condiciones de tiempo seco y cielo entre ligeramente cubierto y mayormente despejado durante la jornada.</p>
<b>MAR CARIBE</b>	<p><b>VIERNES</b> Tiempo seco con cielo semicubierto en amplios sectores de la región.</p> <p><b>SÁBADO</b> Se estiman condiciones secas en gran parte del área marítima nacional durante la jornada.</p>
<b>ANDINA</b>	<p><b>VIERNES</b> Durante la tarde nubosidad variable con precipitaciones en algunos sectores de Antioquia, Santander, Boyacá, Cundinamarca y en las montañas de Huila, Cauca y Nariño. En las horas de la noche se estiman lluvias en áreas de Santander, occidente de Boyacá y de Cundinamarca, sur de Antioquia y en áreas de montaña del sur de la región.</p> <p><b>SÁBADO</b> Se prevén condiciones nubosas con lluvias entre ligeras y moderadas en zonas de Antioquia, Cundinamarca, Boyacá, Santander y en el las montañas del sur de la región.</p>





# PRONÓSTICO METEOROLÓGICO



Viernes 01 y Sábado 02 de febrero de 2019

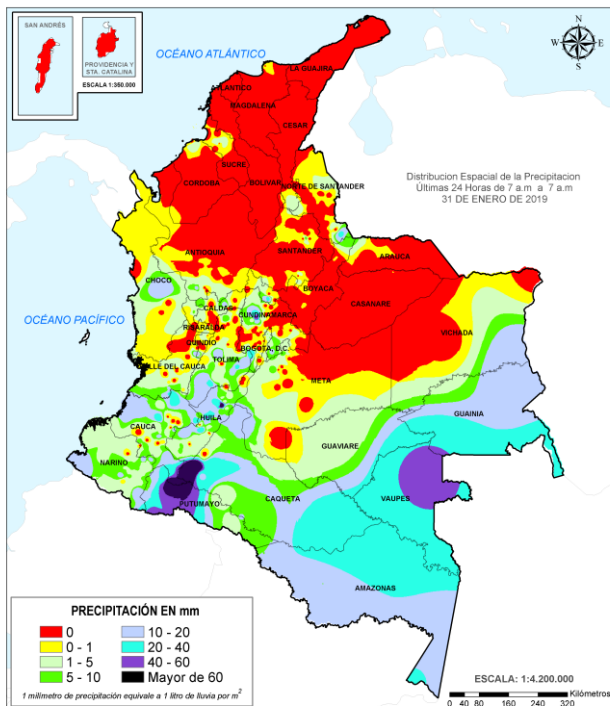
REGIÓN	PRONÓSTICO
INSULAR PACÍFICO	<b>VIERNES</b> En Malpelo y Gorgona se estiman condiciones secas en la jornada.
	<b>SÁBADO</b> En Gorgona se estiman lloviznas en la madrugada y en Malpelo se prevé tiempo seco.
PACÍFICA	<b>VIERNES</b> Durante la tarde se prevén lluvias en el centro de Valle del Cauca, Cauca y Nariño, al igual que en el oriente de Chocó. No se descarta la posibilidad de actividad eléctricas. En la noche son previstas lluvias al oriente de Chocó y en límites entre Cauca y Nariño. Posibles descargas eléctricas.
	<b>SÁBADO</b> Cielo nuboso en gran parte de la región con lluvias en zonas de Chocó y en límites entre Cauca y Nariño.
OCEANO PACÍFICO	<b>VIERNES</b> Se prevé que se registren condiciones secas en gran parte de la jornada en el área. Salvo al finalizar la noche donde son posibles precipitaciones en cercanías a la costa.
	<b>SÁBADO</b> Se advierten lluvias ligeras en el sur y centro de la cuenca durante la madrugada . Tiempo seco para el resto del área y de la jornada
ORINOQUIA	<b>VIERNES</b> Se estiman condiciones de tiempo seco en gran parte de la región. La mayor nubosidad en el sur de Meta y de Vichada con posibles lloviznas. Durante la noche se mantendrán las condiciones secas en gran parte del área.
	<b>SÁBADO</b> Salvo por algunas precipitaciones en zonas de Vichada y Meta, en el resto de la región se estima tiempo seco con poca nubosidad.
AMAZONIA	<b>VIERNES</b> Para la tarde se incrementará la nubosidad en gran parte de la región con lluvias moderadas con descargas eléctricas en áreas de Guainía, Vaupés, Amazonas y en el oriente de Caquetá y de Putumayo. Probabilidad de actividad eléctrica. En la noche se registrarán lluvias en el sur de Amazonas, oriente de Vaupés y en el occidente de Caquetá y de Putumayo.
	<b>SÁBADO</b> Cielo mayormente cubierto con lluvias entre ligeras y moderadas en zonas de Guainía, Vaupés, Caquetá y Putumayo. Posibles descargas eléctricas.



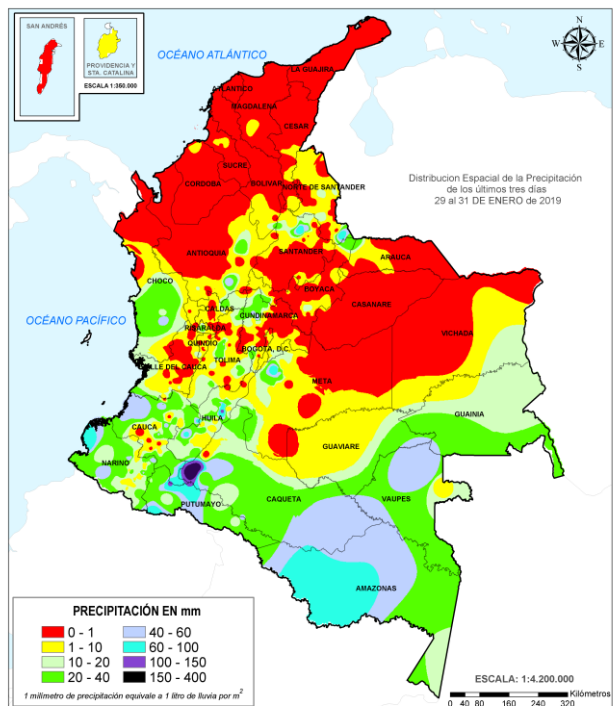


# MAPAS DE PRECIPITACIÓN

**Precipitación diaria:** desde las 7:00 a. m. del jueves 31 de enero hasta las 7:00 a.m. del viernes 01 de febrero de 2019.



**Precipitación últimas 72 horas:** desde las 7:00 a. m. del martes 29 de enero hasta las 7:00 a. m. del viernes 01 de febrero de 2019.



## ALERTAS VIGENTES E INFORMACIÓN ADICIONAL

Para mayor información sobre el pronóstico del estado del tiempo, informes técnicos diarios, comunicados especiales, mapas diarios de temperaturas máximas y mínimas e información diaria de precipitación se sugiere consultar los siguientes enlaces:

- [MAPA DIARIO DE TEMPERATURA MÁXIMA](#)
- [MAPA DIARIO DE TEMPERATURA MÍNIMA](#)



# ALERTAS POR NIVELES DE LOS RÍOS

REGIÓN ANDINA	SITIOS PARA LOS CUALES SE GENERA LA ALERTA	ALERTA POR NIVELES BAJOS
---------------	--	--------------------------

## NIVELES BAJOS EN EL RÍO MAGDALENA EN EL TRAMO ENTRE BARRANCABERMEJA Y PUERTO WILCHES (SANTANDER).

Se mantiene la condición de descenso moderado del nivel del río Magdalena. Debido a ésta condición hidrológica (a pesar normal para la época del año), la cual es más notoria en el sector comprendido entre Barrancabermeja y Puerto Wilches (departamento de Santander), no se descarta la posibilidad de desabastecimiento de agua en algunas poblaciones ribereñas ante la reducción de los niveles en las captaciones de los sistemas de acueducto, especialmente para la ciudad de Barrancabermeja. Adicionalmente, es importante estar atentos ante la posibilidad de restricciones en la navegación fluvial de embarcaciones mayores, por lo cual el IDEAM recomienda a la población en general, estar atentos a las indicaciones de las autoridades locales y Capitanías de Puerto frente a la reducción en el nivel del río Magdalena en este sector.

REGIÓN PACÍFICO	SITIOS PARA LOS CUALES SE GENERA LA ALERTA	ALERTA NARANJA
-----------------	--	----------------

## PROBABILIDAD DE CRECIENTES SÚBITAS DEL RÍO MIRA.

Se prevé incrementos súbitos en los niveles del río Mira (departamento de Nariño), especialmente en sectores de sus cuencas alta y media..

## PROBABILIDAD DE CRECIENTES SÚBITAS DE CORRIENTES VERTIENTES AL OCÉANO PACÍFICO.

Se prevé incrementos súbitos en el nivel de los ríos que son vertientes directos al Océano Pacífico en el departamento de Cauca, donde se destacan los ríos Guapi, Timbiquí, Saija y Micay

# ALERTAS POR NIVELES DE LOS RÍOS

REGIÓN PACÍFICO	SITIOS PARA LOS CUALES SE GENERA LA ALERTA	ALERTA AMARILLA
<b>NIVELES ALTOS DEL RÍO ISCUANDÉ (NARIÑO).</b> Niveles en el rango de medios a altos del río Iscuandé en inmediaciones del municipio de Santa Bárbara de Iscuandé (Nariño).		
<b>CRECIENTES SÚBITAS EN LA CUENCA MEDIA Y BAJA DEL RÍO SAN JUAN.</b> Se mantiene esta alerta dadas las crecientes súbitas que se están registrando en la parte media y baja del cauce principal del río San Juan y sus afluentes (departamento de Chocó).		
<b>SE PREVÉ INCREMENTOS SÚBITOS EN EL NIVEL DE LOS RÍOS DIRECTOS AL OCÉANO PACÍFICO EN EL DEPARTAMENTO DE VALLE DEL CAUCA.</b> Se mantiene esta alerta debido a que se prevé nuevos incrementos súbitos en los niveles de los ríos Dagua, Anchicayá, Cajambre, Escalereite, Raposo, Mayorquín, Naya y Yurumanguí en el departamento de Valle del Cauca.		
<b>SE PREVÉ INCREMENTOS SÚBITOS EN VARIAS CORRIENTES DEL DEPARTAMENTO DE NARIÑO.</b> Aunque moderadamente en las últimas 12 horas han disminuido las lluvias en amplios sectores del departamento de Nariño, todavía mantienen niveles en el rango de medios a altos, especialmente para los ríos Mayo, Juanambú y Guaitara, Telembí y Tapaje.		

REGIÓN AMAZONIA	SITIOS PARA LOS CUALES SE GENERA LA ALERTA	ALERTA AMARILLA
<b>PROBABILIDAD DE CRECIENTES SÚBITAS EN LA CUENCA ALTA DEL RÍO CAQUETÁ (DEPARTAMENTO DE PUTUMAYO).</b> Desde la madrugada se han registrado lluvias de moderada intensidad, lo cual ha incidido en incrementos de los niveles de los ríos Mulatos y de la quebrada Sangoyaco en Mocoa (afluente al río Mocoa, que a su vez es tributario al río Caquetá en su parte alta). Se resalta que ésta condición hidrológica no ha generado ninguna afectación.		
<b>PROBABILIDAD DE CRECIENTES SÚBITAS EN CORRIENTES DEL DEPARTAMENTO DE CAQUETÁ.</b> Debido al ingreso de intensas precipitaciones hacia el piedemonte Caqueteño y el Macizo Colombiano, se prevé crecientes súbitas en las cuencas de los ríos Orteguaza, Caraño, Hacha y la quebrada La Perdiz, por lo cual se recomienda especial atención en los municipios de Florencia, Montañita, El Paujil, Milán, Doncello y Puerto Rico (Caquetá); se resalta que ésta condición hidrológica no ha generado ninguna afectación. También se recomienda estar atentos, efectuar limpiezas de residuos y material vegetal en las rondas y observar el trayecto de los ríos por posibles represamientos y avalanchas ante crecientes súbitas.		

# ALERTAS POR AMENAZAS DE DESLIZAMIENTO

## ALERTA ROJA:

Amenaza alta a muy alta por deslizamientos de tierra detonados por lluvias, localizados en los siguientes municipios:

## ALERTA NARANJA:

Amenaza moderada por deslizamientos de tierra detonados por lluvias, localizados en los siguientes municipios:

REGIÓN ANDINA	SITIOS PARA LOS CUALES SE GENERA LA ALERTA	ALERTA ROJA
HUILA: Rivera y Tello.		
REGIÓN AMAZONIA	SITIOS PARA LOS CUALES SE GENERA LA ALERTA	ALERTA ROJA
CAQUETÁ: San José del Fragua. PUTUMAYO: Mocoa		
REGIÓN ANDINA	SITIOS PARA LOS CUALES SE GENERA LA ALERTA	ALERTA NARANJA
HUILA: Agrado, Altamira, Hobo y Neiva. SANTANDER: Lebrija.		
REGIÓN PACÍFICO	SITIOS PARA LOS CUALES SE GENERA LA ALERTA	ALERTA NARANJA
CAUCA: El Tambo, López, Sotará (Paispamba) y Timbiquí. CHOCÓ: Medio San Juan y Bahía Solano (Mutis). NARIÑO: Barbacoas, Francisco Pizarro (Salahonda) y La Cruz.		
REGIÓN ORINOQUÍA	SITIOS PARA LOS CUALES SE GENERA LA ALERTA	ALERTA NARANJA
META: Cubarral.		
REGIÓN AMAZONIA	SITIOS PARA LOS CUALES SE GENERA LA ALERTA	ALERTA NARANJA
CAQUETÁ: Belén de Los Andaquíes, Florencia y Morelia PUTUMAYO: Villagarzón.		



# ALERTAS POR AMENAZAS DE DESLIZAMIENTO

## ALERTA ROJA:

Amenaza alta a muy alta por deslizamientos de tierra detonados por lluvias, localizados en los siguientes municipios:

## ALERTA NARANJA:

Amenaza moderada por deslizamientos de tierra detonados por lluvias, localizados en los siguientes municipios:

REGIÓN ANDINA	SITIOS PARA LOS CUALES SE GENERA LA ALERTA	ALERTA AMARILLA
<b>ANTIOQUIA:</b>	Abejorral, Abriaquí, Amagá, Andes, Angelópolis, Argelia, Armenia, Betulia, Caicedo, Caldas, Campamento, Cañasgordas, Caracolí, Caramanta, Ciudad Bolívar, Concordia, Dabeiba, Ebéjico, Fredonia, Frontino, Heliconia, La Unión, Maceo, Medellín, Montebello, Nariño, Olaya, Puerto Berrío, Puerto Nare, Puerto Triunfo, Remedios, Salgar, San Carlos, San Francisco, San Jerónimo, San Luis, Santa Bárbara, Santa Fe de Antioquia, Segovia, Sonsón, Sopetrán, Titiribí, Uramita, Urrao, Valdivia, Yalí, Yolombó y Zaragoza.	
<b>BOYACÁ:</b>	Almeida, Aquitania, Buenavista, Chinavita, Chivor, Coper, Garagoa, La Victoria, Maripí, Mongua, Monquirá, Muzo, Otanche, Pachavita, Pajarito, Pauna, Pesca, Puerto Boyacá, Quípama, Rondón, Saboyá, San Eduardo, San José de Pare, San Pablo de Borbur, Santana, Sogamoso, Tibaná, Tópaga, Úmbita.	
<b>CALDAS:</b>	Aguadas, Chinchiná, Filadelfia, La Merced, Manizales, Manzanares, Marmato, Marulanda, Neira, Pácora, Pensilvania, Salamina, Samaná, Supia y Villamaría.	
<b>CUNDINAMARCA:</b>	Albán, Anapoima, Apulo, Arbeláez, Bituima, Bogotá, D.C., Bojacá, Cabrera, Caparrapí, Cáqueza, Carmen de Carupa, Chaguaní, Chipaque, Choachí, Chocontá, Cogua, Cucunubá, El Colegio, El Peñón, El Rosal, Facatativá, Fusagasugá, Gachetá, Gama, Granada, Guaduas, Guatavita, Guayabal de Siquima, Guayabetal, Gutiérrez, Jerusalén, Junín, La Calera, La Palma, La Peña, Lenguazaque, Machetá, Manta, Medina, Nilo, Nimaima, Nocaima, Pacho, Paime, Pandi, Pasca, Pulí, Quebradanegra, Quetame, San Bernardo, San Cayetano, San Juan de Rioseco, Sasaima, Sesquilé, Sibaté, Silvania, Soacha, Subachoque, Suesca, Supatá, Sutatausa, Tabio, Tausa, Tena, Tibacuy, Tocaima, Topaipí, Útica, Venecia, Vergara, Vianí, Villagómez, Villapinzón, Villeta, Viotá, Yacopí, Zipacón y Zipaquirá.	
<b>HUILA:</b>	Aipe, Colombia, Guadalupe, La Plata, Pitalito, Saladoblanco, San Agustín, Santa María, Suaza y Tarqui.	
<b>NORTE DE SANTANDER:</b>	Ábrego, Cáchira, Cácuta, Chinácota, Chitagá, Convención, Cúcuta, El Tarra, El Zulia, Hacarí, Labateca, Lourdes, Mutiscua, Ocaña, Pamplona, Salazar, San Calixto, Sardinata, Silos, Teorama y Villa Caro.	
<b>QUINDÍO:</b>	Calarcá, Córdoba y Salento.	
<b>RISARALDA:</b>	Santa Rosa de Cabal.	
<b>SANTANDER:</b>	Aguada, Albania, Barbosa, Bucaramanga, Charalá, Charta, Chipatá, Confines, Contratación, Coromoro, El Guacamayo, El Playón, Florián, Floridablanca, Girón, Güepsa, La Belleza, La Paz, Landázuri, Oiba, Rionegro, San Benito, Santa Helena del Opón y Vélez.	
<b>TOLIMA:</b>	Alpujarra, Anzoátegui, Armero (Guayabal), Ataco, Cajamarca, Casabianca, Chaparral, Cunday, Dolores, Falan, Fresno, Herveo, Ibagué, Icononzo, Lérída, Líbano, Murillo, Natagaima, Ortega, Palocabildo, Planadas, Prado, Purificación, Rioblanco, Roncesvalles, Rovira, San Antonio, Villahermosa y Villarrica.	

# ALERTAS POR AMENAZAS DE DESLIZAMIENTO

**ALERTA ROJA:**

Amenaza alta a muy alta por deslizamientos de tierra detonados por lluvias, localizados en los siguientes municipios:

**ALERTA NARANJA:**

Amenaza moderada por deslizamientos de tierra detonados por lluvias, localizados en los siguientes municipios:

REGIÓN PACÍFICO	SITIOS PARA LOS CUALES SE GENERA LA ALERTA	ALERTA AMARILLA
<p><b>CAUCA:</b> Buenos Aires, Caldono, Corinto, Inzá, Jambaló, La Sierra, La Vega, Miranda, Páez (Belalcázar), Piamonte, Piendamó, Popayán, Rosas, Santa Rosa, Santander de Quilichao, Silvia, Toribío y Totoró.</p> <p><b>CHOCÓ:</b> Bojayá (Bellavista), El Carmen, San José del Palmar y Sipí.</p> <p><b>NARIÑO:</b> Albán (San José), Buesaco, Cumbitara, Linares, Samaniego y San Pedro de Cartago (Cartago).</p> <p><b>VALLE DEL CAUCA:</b> Bolívar, Buenaventura, Buga, Bugalagrande, Calima (El Darién), El Cerrito, El Dovio, Florida, Palmira, San Pedro, Sevilla, Tuluá, Versalles, Vijes y Yumbo.</p>		

REGIÓN ORINOQUIA	SITIOS PARA LOS CUALES SE GENERA LA ALERTA	ALERTA AMARILLA
<p><b>CASANARE:</b> Chámeza, La Salina y Recetor.</p> <p><b>META:</b> Acacías, Cumaral, Guamal, Restrepo y San Juanito.</p>		

REGIÓN AMAZONIA	SITIOS PARA LOS CUALES SE GENERA LA ALERTA	ALERTA AMARILLA
<p><b>CAQUETÁ:</b> Puerto Rico.</p>		

## SECTORES VIALES

### SECTORES VIALES IDENTIFICADOS CON POTENCIALIDAD DE DESLIZAMIENTOS de TIERRA, EN LOS CUALES GENERAN ALERTAS

DEPARTAMENTO	SECTOR VIAL
ANTIOQUIA	Medellín – Apartado.
NORTE DE SANTANDER	San Alberto – La Mata

# ALERTAS POR AMENAZAS DE INCENDIOS DE LA COBERTURA VEGETAL

**ALERTA ROJA:**

Amenaza Alta o muy alta de ocurrencia de incendios de la cobertura vegetal en zonas de bosques, cultivos y pastos, localizados en los siguientes municipios y sectores aledaños:

**ALERTA NARANJA:**

Amenaza moderada de ocurrencia de incendios de la cobertura vegetal en zonas de bosques, cultivos y pastos, localizados en los siguientes municipios y sectores aledaños:

REGIÓN CARIBE	SITIOS PARA LOS CUALES SE GENERA LA ALERTA	ALERTA ROJA
<p><b>ATLÁNTICO:</b> Baranoa, Barranquilla, Galapa, Juan De Acosta, Luruaco, Malambo, Palmar De Varela, Piojó, Polonuevo, Puerto Colombia, Sabanagrande, Santo Tomás, Tubará, Usiacurí..</p> <p><b>BOLÍVAR:</b> Achí, Arjona, Cartagena De Indias, Cicuco, Clemencia, Córdoba, El Carmen De Bolívar, Hatillo De Loba, Magangué, Margarita, María La Baja, Mompós, Pinillos, San Fernando, San Jacinto Del Cauca, San Pablo, Santa Catalina, Santa Rosa, Santa Rosa Del Sur, Simití, Talaigua Nuevo, Turbaco, Turbana, Zambrano..</p> <p><b>CESAR:</b> Aguachica, Agustín Codazzi, Astrea, Becerrill, Bosconia, Chimichagua, Chiriguaná, Curumaní, El Copey, El Paso, González, La Paz, Manaure Balcón Del Cesar, Rio De Oro, San Alberto, San Diego, San Martín, Valledupar.</p> <p><b>CÓRDOBA:</b> Ayapel, Buenavista, Canalete, Cereté, Chima, Chinú, Ciénaga De Oro, Cotorra, La Apartada, Lorica, Los Córdoba, Momil, Montelíbano, Montería, Moñitos, Planeta Rica, Pueblo Nuevo, Puerto Escondido, Puerto Libertador, Purísima, Sahagún, San Andrés De Sotavento, San Antero, San Bernardo Del Viento, San Carlos, San Jose De Ure, San Pelayo, Tierralta, Tuchín, Valencia..</p> <p><b>LA GUAJIRA:</b> Albania, Barrancas, Dibulla, Distracción, El Molino, Fonseca, Hato Nuevo, La Jagua Del Pilar, Maicao, Manaure, Riohacha, San Juan Del Cesar, Uribia, Urumita, Villanueva.</p> <p><b>MAGDALENA:</b> Algarrobo, Aracataca, Ariguaní (El Difícil), Chivolo, Ciénaga, El Retén, Fundación, Nueva Granada, Pijiño Del Carmen, Pivijay, Plato, Puebloviejo, Remolino, Sabanas De San Angel, San Sebastián De Buenavista, San Zenón, Santa Ana, Santa Bárbara De Pinto, Santa Marta, Sitionuevo, Tenerife, Zona Bananera</p> <p><b>SUCRE:</b> Buenavista, Caimito, Chalán, Colosó, Corozal, Coveñas, El Roble, Galeras, Guaranda, La Unión, Los Palmitos, Majagual, Morroa, Ovejas, Palmito, Sampués, San Benito Abad, San Juan De Betulia (Betulia), San Marcos, San Onofre, Sincé, Sincelejo, Sucre, Tolú, Toluviéjo.</p>		

*Especial atención en los Parques Nacionales Naturales Paraver, Cerro Pintao - Serranía del Perijá, Sierra Nevada de Santa Marta, Isla de Salamanca y Tayrona*

REGIÓN ORINOQUIA	SITIOS PARA LOS CUALES SE GENERA LA ALERTA	ALERTA ROJA
<p><b>ARAUCA:</b> Arauca, Arauquita, Cravo Norte y Puerto Rondón.</p> <p><b>CASANARE:</b> Aguazul, Hato Corozal, Maní, Nunchía, Orocué, Paz De Ariporo, Pore, Sácama, San Luis De Palenque, Támara, Trinidad, Yopal.</p> <p><b>VICHADA:</b> La Primavera, Puerto Carreño, Santa Rosalía.</p>		

*Especial atención en los Parques Nacionales Naturales El Tuparro, El Cocuy, Sierra de La Macarena.*



# ALERTAS POR AMENAZAS DE INCENDIOS DE LA COBERTURA VEGETAL

**ALERTA ROJA:**

Amenaza Alta o muy alta de ocurrencia de incendios de la cobertura vegetal en zonas de bosques, cultivos y pastos, localizados en los siguientes municipios y sectores aledaños:

**ALERTA NARANJA:**

Amenaza moderada de ocurrencia de incendios de la cobertura vegetal en zonas de bosques, cultivos y pastos, localizados en los siguientes municipios y sectores aledaños:

REGIÓN ORINOQUIA	SITIOS PARA LOS CUALES SE GENERA LA ALERTA	ALERTA ROJA
<p><b>ANTIOQUIA:</b> Amalfi, Angostura, Apartadó, Arboletes, Bello, Belmira, Buriticá, Cáceres, Carepa, Carolina, Caucasia, Caucasia, Chigorodó, Copacabana, Entrerrios, Giraldo, Girardota, Ituango, Liborina, Mutatá, Nechí, Nechí, Sabanalarga, San Andrés, San José De La Montaña, San Juan De Urabá, San Pedro De Urabá, Santa Rosa De Osos, Tarazá, Tarazá, Toledo, Turbo, Yarumal.</p> <p><b>BOYACÁ:</b> Boavita, Busbanzá, Campohermoso, Chiscas, Chita, Cómbita, Corrales, Covarachía, Duitama, El Cocuy, El Espino, Floresta, Gachantivá, Gámeza, Guacamayas, Guicán, La Uvita, Labranzagrande, Macanal, Miraflores, Motavita, Oicatá, Páez, Panqueba, Paya, Pisba, Sáchica, San Luis De Gaceno, San Mateo, Santa Rosa De Viterbo, Santa Sofía, Soatá, Susacón, Sutamarchán, Tasco, Tibasosa, Tipacoque, Turmequé, Ventaquemada, Villa De Leiva.</p> <p><b>CUNDINAMARCA:</b> Anolaima.</p> <p><b>SANTANDER:</b> Bolívar, Capitanejo, Carcasí, Cepitá, Cerrito, Concepción, Enciso, Guaca, Guavatá, Hato, Jesús María, Macaravita, Málaga, Molagavita, Onzaga, Palmar, Pinchote, Puente Nacional, San Andrés, San José De Miranda, San Miguel, Santa Bárbara, Socorro, Sucre, Tona, Valle De San José, Zapatoca.</p>		

*Especial atención en los Parques Nacionales Naturales Santurbán – Arboledas, Cerro La Judía, Bosques Andinos Húmedos El Rasgón, Iguaque, Sumapaz, Páramos de Rabanal, Mamapacha y Bijagual,*

REGIÓN CARIBE	SITIOS PARA LOS CUALES SE GENERA LA ALERTA	ALERTA NARANJA
<p><b>BOLÍVAR:</b> Mahates, Montecristo, San Jacinto.</p> <p><b>MAGDALENA:</b> Zapayán.</p>		

REGIÓN ANDINA	SITIOS PARA LOS CUALES SE GENERA LA ALERTA	ALERTA NARANJA
<p><b>ANTIOQUIA:</b> Don Matías, San Pedro De Los Milagros.</p> <p><b>BOYACÁ:</b> Betétiva, Jericó, Paz De Rio, Santa María, Sativanorte, Socotá.</p> <p><b>CUNDINAMARCA:</b> Beltrán, Cachipay, Fúquene, Gachalá, Girardot, Guasca, Guataquí, La Mesa, Nariño, Ricaurte, San Antonio De Tequendama, Susa, Ubalá.</p> <p><b>NORTE DE SANTANDER:</b> Arboledas, Cucutilla.</p> <p><b>SANTANDER:</b> Barrancabermeja, Curití, Galán, Mogotes, Páramo, San Gil, San Joaquín, San Vicente De Chucurí, Simacota, Vetas.</p> <p><b>TOLIMA:</b> Carmen De Apicalá, Coello, Espinal, Flandes, Melgar, Piedras, Suárez.</p> <p><b>VALLE DEL CAUCA:</b> Cali, Dagua.</p>		

# ALERTAS POR AMENAZAS DE INCENDIOS DE LA COBERTURA VEGETAL

## ALERTA ROJA:

Amenaza Alta o muy alta de ocurrencia de incendios de la cobertura vegetal en zonas de bosques, cultivos y pastos, localizados en los siguientes municipios y sectores aledaños:

## ALERTA NARANJA:

Amenaza moderada de ocurrencia de incendios de la cobertura vegetal en zonas de bosques, cultivos y pastos, localizados en los siguientes municipios y sectores aledaños:

REGIÓN ORINOQUIA	SITIOS PARA LOS CUALES SE GENERA LA ALERTA	ALERTA NARANJA
<p><b>ARAUCA:</b> Fortul, Tame.</p> <p><b>CASANARE:</b> Monterrey, Sabanalarga, Tauramena, Villanueva.</p> <p><b>META:</b> Mapiripán, Puerto Concordia, Puerto Gaitán, San Carlos De Guaroa, San Martín, Villavicencio.</p>		

# ALERTAS METEOMARINA

## MAR CARIBE

### ALERTA AMARILLA

#### POR VIENTO Y OLEAJE.

En el centro del mar Caribe colombiano, los vientos alcanzarán velocidades entre 15 - 25 nudos (27.7 – 46,3 km/h) y con posibilidad de ráfagas superiores, el oleaje alcanzará alturas entre 2.0 - 3.0 m, situación que permanecerá en especial en el centro de la cuenca, y en particular en zonas de mar adentro como costeras de los departamentos del Magdalena, Bolívar, y Atlántico. Por lo anterior, el IDEAM recomienda a los pescadores consultar con las Capitanías de puerto antes de zarpar y a los habitantes costeros y turistas estar atentos a la evolución del fenómeno.

## OCÉANO PACÍFICO

### SIN ALERTA

### CONDICIONES NORMALES



°C: grados Celsius

m: metros

mm: milímetros

msnm: metros sobre nivel del mar

Km/h: kilómetros por hora

HLC: hora local colombiana

GOES: Geostationary Operational Environmental Satellites (Satélite Geoestacionario Operacional Ambiental).

GOES-16 es el designado GOES-Este, localizado en 75° W sobre el ecuador geográfico.

PNN: Parque Nacional Natural

SFF: Santuario de Fauna y Flora



**ALERTA ROJA. PARA TOMAR ACCIÓN** Advierte al Sistema Nacional de Gestión del Riesgo de Desastres sobre el peligro de un fenómeno y sus efectos adversos sobre la población. Se emite una alerta sólo cuando la identificación de un evento extraordinario indique la amenaza inminente y cuando la gravedad del fenómeno requiera atención prioritaria de los comités departamentales y locales.



**ALERTA NARANJA. PARA PREPARARSE** Indica la amenaza de un fenómeno. No implica riesgo inmediato por lo que es catalogado como un mensaje para informarse y prepararse. El aviso implica vigilancia continua ya que las condiciones son propicias para el desarrollo de un suceso natural.



**ALERTA AMARILLA. PARA INFORMARSE** Se emite cuando las condiciones hidrometeorológicas son favorables para la ocurrencia de un fenómeno natural y pueden aumentar el riesgo según los pronósticos. Por sus características, este nivel está encaminado a informar.

**CONDICIONES NORMALES** Indica que no existe ninguna clase de alerta para la región o zona mencionada.

YOLANDA GONZÁLEZ H. | Directora General

MERY E. FERNÁNDEZ P. | Jefe Oficina del Servicio de Pronósticos y Alertas

#### Profesionales de Turno:

Diego A. Suarez, Juan C. Pérez, Viviana C. Chivatá, Sonia C. Bermúdez, Sergio A. Barbosa, Mauricio Torres, Alberto Pardo, Daniel Useche y Mirovan Sverko.

<http://www.ideam.gov.co>

Correos electrónicos: [servicio@ideam.gov.co](mailto:servicio@ideam.gov.co), [alertas@ideam.gov.co](mailto:alertas@ideam.gov.co)

Calle 25D # 96B – 70, Piso 3. Bogotá, D.C., Colombia.

Teléfono: 3075625 Ext. 1334–1336.

Síguenos en:

